

CUKUROVA

Makina İmalat ve Ticaret A.Ş.

885

ЭКСКАВАТОР-ПОГРУЗЧИК



Улучшенная работа

Экскаватор-погрузчик нового поколения модели 885 - это идеальное сочетание мощности, безопасности и чрезвычайной легкости в работе. Завод Чукурова в Турции был одним из первых в применении гидравлических джойстиков управления рабочим оборудованием экскаватора-погрузчика.

Джойстиковая система позволяет прилагать меньшие усилия к органам управления, повышает точность движений рабочим оборудованием. Она обеспечивает лучшую управляемость на любых грунтах и нагрузках, снижает напряжение машиниста, уменьшая нагрев увеличивает ресурс гидравлического масла.

Мощный двигатель

На ЧУКУРОВА 885 установлен двигатель Perkins. Дизель с турбонаддувом соответствует всем экологическим требованиям. Низкий расход топлива и затраты на обслуживание делают модель 885 еще более привлекательной.





Трансмиссия

Компания ZF является ведущим производителем трансмиссий и признанным во всем мире поставщиком инновационных систем для дорожно-строительной техники. Требования к этим типам транспортных средств высоки; быстрая работа с высокой точностью и производительностью в сочетании с наименьшими эксплуатационными расходами.

Просторная кабина с защитой ROPS/FOPS

Специально разработанная кабина с защитой ROPS/FOPS обеспечивает комфортную работу, видимость и безопасность. Передняя и боковая панели управления оборудованы по последнему слову техники, информируют машиниста об отклонениях параметров с помощью звуковых и световых сигналов.

Стрела и платформа

Стрела и платформа с амортизаторами обеспечивают максимальный комфорт оператору для быстрого и ровного рытья котлованов.

Конструкция каретки

Прочная конструкция каретки задней стрелы и возможность бокового смещения обеспечивают низкие эксплуатационные расходы и продолжительный срок службы.

Максимальный комфорт, простота в управлении, низкие эксплуатационные расходы

Экскаватор-погрузчик модели 885 нового поколения, создан для обеспечения максимального комфорта оператора, эффективной работы, низких эксплуатационных расходов. Эффект от комбинации трех этих моментов, который можно увидеть в каждой детали экскаватора-погрузчика, превосходит ожидания клиента.

Автоматический возврат к копанию

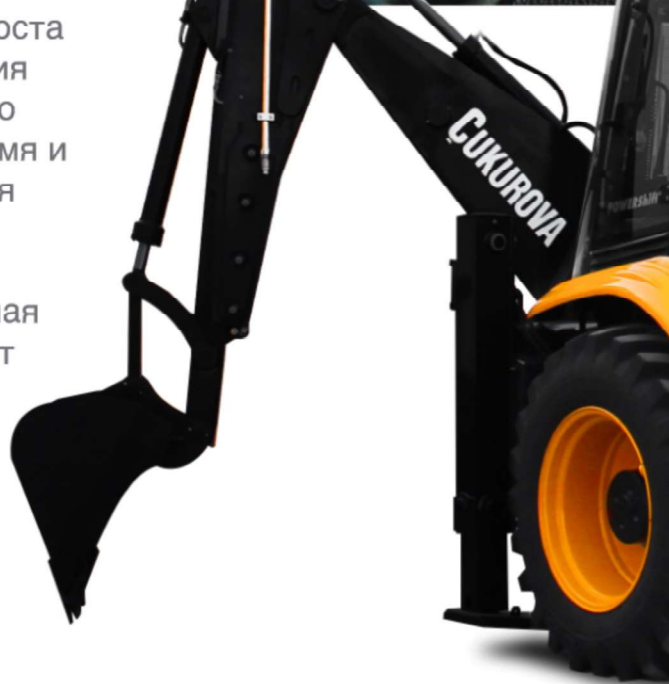
С целью максимальной эффективности и уменьшения времени цикла в базовой комплектации модель 885 имеет функцию автоматического возврата фронтального ковша в положение копания без управления джойстиком.

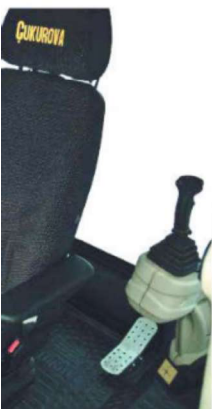
Опциональная функция

электрогидравлическая система гашения колебаний (EHSS) поглощает продольные колебания при движении экскаватора-погрузчика по дороге, придает комфорт как в автомобиле, обеспечивает возможность повышения скорости перемещения.

Низкие расходы на техобслуживание

Модель ЧУКУРОВА 885 достаточно проста в обслуживании и ремонте. Конструкция гидроцилиндров обеспечивает быструю замену уплотнений, экономя силы, время и средства на обслуживание. Уплотнения гидроцилиндров предотвращают попадание пыли, продлевая таким образом межремонтный период. Удобная для доступа капотная группа позволяет легко добраться до всех необходимых агрегатов и узлов, затрачивая меньше времени и сил.





СИДЕНИЕ

Рабочее сидение с ремнём безопасности регулируется под любой вес и рост, повышая комфорт при работе и перемещении как в автомобиле.



ОБОГРЕВ И ВЕНТИЛЯЦИЯ

В базовой комплектации устанавливается система обогрева и вентиляции воздуха в салоне, ящик для инструмента, электрический обогрев заднего стекла. Система оснащена салонным фильтром.



ЛИДЕ



ПРЕКРАСНЫЙ ОБЗОР ЧЕРЕЗ БОЛЬШИЕ ТОНИРОВАННЫЕ СТЕКЛА РАСШИРЯЕТ РАБОЧЕЕ ПРОСТРАНСТВО

КАБИНА

- В специально разработанной кабине с защитой ROPS/FOPS надежно, комфортно при работе, отличная видимость.
- Передняя и боковая приборные панели оформлены по последнему слову техники, органы управления в пределах быстрой досягаемости, звуковые и световые сигналы оповещают об аварийных параметрах. Регулировка рулевой колонки в базовой комплектации обеспечивает высокий уровень комфорта при вождении.
- Полностью открываемое окно сзади, полностью или частично открываемые двери обеспечивают прекрасное проветривание в кабине, тонированные безопасные стекла обеспечивают обзор, солнечный козырек предохраняет оператора от прямых солнечных лучей.
- Автомагнитола



ОБСЛУЖИВАНИЕ

- **Удобство обслуживания**

Удобная для доступа капотная группа позволяет легко добраться до всех необходимых агрегатов и узлов, затрачивая меньше времени и сил.

- **Конструкция гидроцилиндров**

Конструкция гидроцилиндров обеспечивает быструю замену уплотнений, экономя силы, время и средства на обслуживание.

- **Низкие эксплуатационные расходы**

Уплотнения гидроцилиндров предотвращают пропадание пыли, продлевая таким образом межремонтный период.

Двигатель

Изготовитель	Perkins (ПЕРКИНС)	
Экологический Класс	ЕВРО-II	ЕВРО-III
Модель	1104С-44Т	1104D-44ТА
Тип	4 тактный дизель, с турбонаддувом	
Мощность	101,3 л.с. / 74.5 Квт	
Частота вращения	2200 об/мин	
Рабочий объём	4.4 л	
Диаметр цилиндра и ход поршня	105 x 127 мм	
Количество цилиндров	4	
Максимальный крутящий момент	408 Нм	410 Нм
Система охлаждения двигателя	Жидкостная с масляным теплообменником	

- Мощный двигатель «Perkins».
- Высокий крутящий момент.
- Уникальное соотношение «обороты двигателя – крутящий момент» для обеспечения потребностей машины.
- Холодный запуск.
- Поликлиновой ремённый привод вентилятора с автоматическим натяжным устройством.
- Сменные гильзы цилиндров мокрого типа.
- Двухсторонний доступ для сервисного обслуживания.
- Динамически уравновешенный коленчатый вал.
- Низкое потребление топлива и малые расходы на техобслуживание.

ГИДРАВЛИЧЕСКАЯ СИСТЕМА

- Тип соединений - цилиндрические, герметично соединяемые для упрощенного техобслуживания и продолжительного срока службы.
- Платформа и стрела с амортизаторами обеспечивают максимальный комфорт оператору для быстрого и ровного рытья котлованов.

БУДУЩЕЕ



Двигатель

Тип насоса	Открытый-центр	Закрытый центр
Гидравлический насос	Тандемный шестеренчатый	Аксиально-поршневой
Макс. расход	90 + 64 л/мин	162 л/мин
Макс. рабочее давление	235 бар	
Гидравлический масляный фильтр	Возвратный полнопоточный с интегрированной зоной	
Калорифер	Гидравлический и трансмиссионный	

Гидравлическое управление

Управление обратной лопаты	Джойстиковое управление
Управление погрузчика	Джойстиковое управление

ПРИВОД НА ВЕДУЩИЕ КОЛЕСА

- Низкий уровень шума и низкая угловая скорость.
- Полный привод

Привод

Производитель	ZF / 4WG94
Тип	Powershift
Трансмиссия	С тормозной системой
Передний мост	MSB3025
Задний мост	MTB3070

Скорость движения

1-я (передняя/задняя)	6,50 / 7,00	км/час
2-я (передняя/задняя)	11,00 / 12,00	км/час
3-я (передняя/задняя)	26,00 / 30,00	км/час
4-я (передняя/ -)	40,00 / -	км/час

Электрическая система

Аккумулятор	12 / 120 В/А
Стартер / Изготовитель	3,2 кВт (ЕВРО II - III) / Perkins
Генератор / Изготовитель	75 амп/12в / Denso A115i

МОСТЫ:

ПЕРЕДНИЙ МОСТ ZF

- Простая работа рулевого управления с гидростатической системой даже в условиях высокой нагрузки.
Дифференциал ограниченного трения
- Общее колебание на передней оси 20°.
- Угол разворота 52 градуса, что обеспечивает превосходную маневренность.

ЗАДНИЙ МОСТ ZF

- Высокий входящий момент вращения с внешним планетарным исполнением.
- Электрогидравлически управляемая 100% блокировка дифференциала заднего моста.
- Внутренний жидкоохлаждаемый мультидисковый рабочий тормоз, саморегулируемый, с высоким тормозным моментом.

ТОРМОЗА

- Внутренние жидкоохлаждаемые многодисковые тормоза.
- При нажатии на две педали блокируются все колеса.

Обратная лопата	
Максимальное усилие отрыва ковша	59,1 кН
Обратная лопата	
Рукоять втянута	31,8 кН
Рукоять выдвинута	22,1 кН
Сила копания	59,1 кН
Ширина ковша	600 мм
Емкость ковша	0.2 м³

КАБИНА

- Кабина отвечает требованиям защиты оператора при опрокидывании машины (ROPS по ISO 3741), и от падающих предметов (FOPS по ISO 3449), обладает прекрасной обзорностью и эргономичностью, оснащена тонированным защитным стеклом, двумя дверьми и стеклоочистителями на передних и задних стеклах.
- Полностью регулируемое сиденье.
- Обогрев и вентиляция; система подогрева и вентиляции воздуха, ящик для инструмента, система подогрева стекла устанавливается в базовой комплектации.

Рулевое Управление

Тип управления	на 2 колеса
Тип усилителя	Гидростатический

Шины (Полный привод)

Передние	14,5 / 80-20
Задние	16,9-28

Радиус поворота (без тормозов)

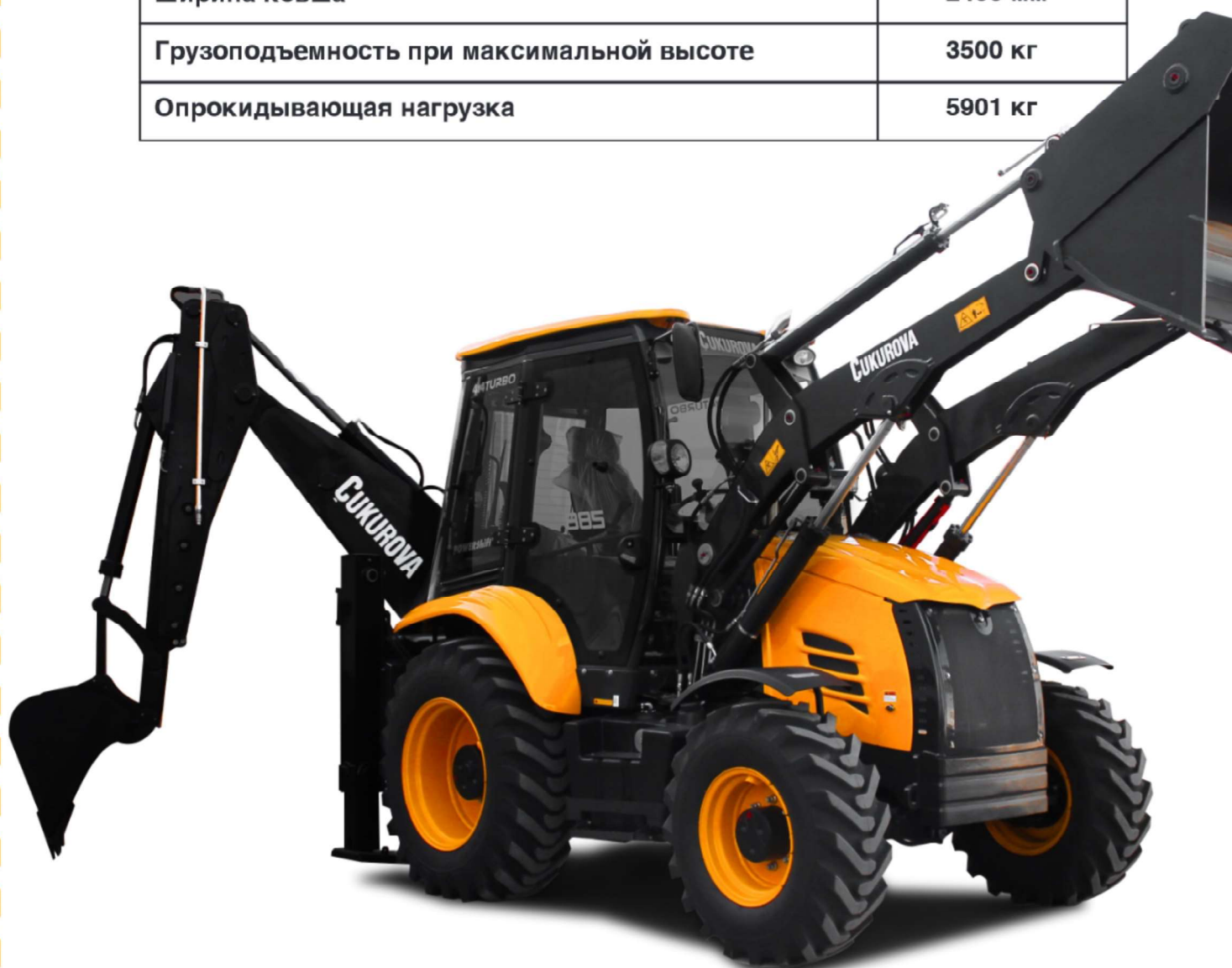
По передним колесам	9500 мм
По ковшу погрузчика	12320 мм

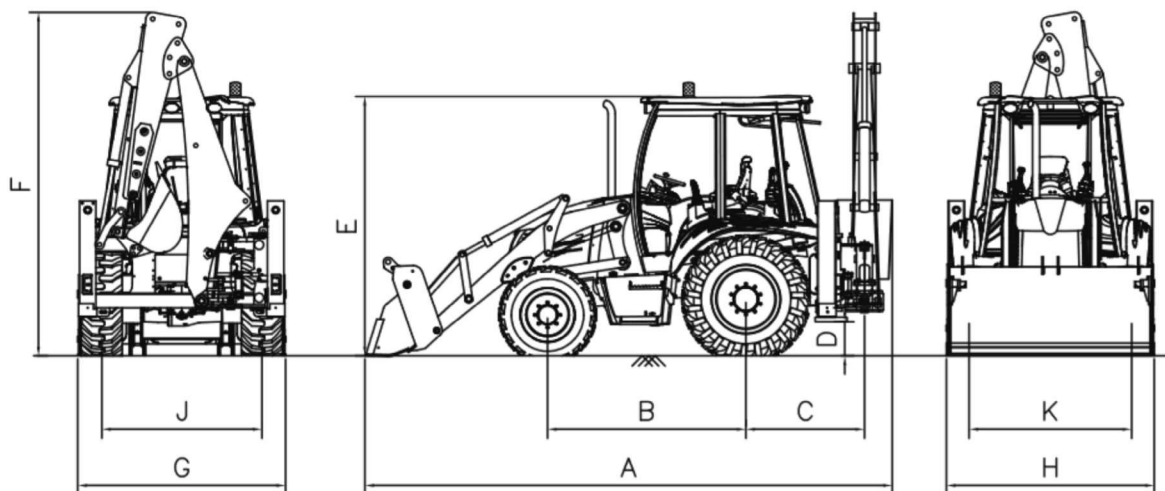
Вес

Рабочий вес	8685 кг
-------------	---------

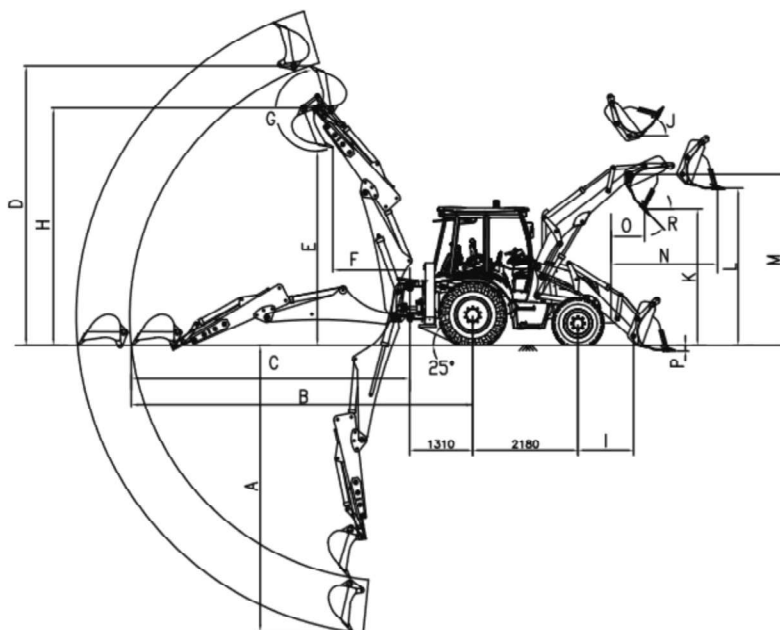
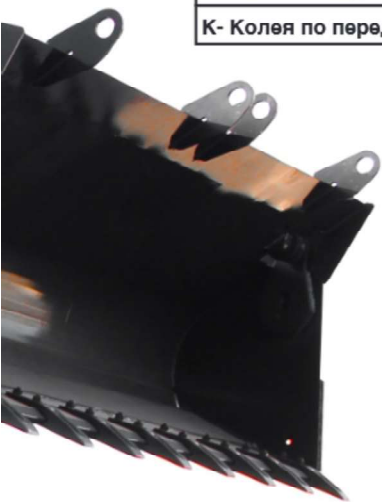
Ковш погрузчика

Емкость ковша	1,1 м ³
Усилие отрыва на подъем	60,5 кН
Усилие отрыва ковша	67 кН
Ширина ковша	2400 мм
Грузоподъемность при максимальной высоте	3500 кг
Опрокидывающая нагрузка	5901 кг





A- Габаритная длина с ковшом	6100 mm
B- Колесная база	2180 mm
C- Расстояние от центра до обратной лопаты	1310 mm
D- Минимальный дорожный просвет	400 mm
E- Высота кабины	2900 mm
F- Максимальная высота погрузчика	3900 mm
G- Габаритная ширина погрузчика	2400 mm
H- Ширина с ковшом	2400 mm
J- Колея по задним шинам	1770 mm
K- Колея по передним шинам	1820 mm



Экскаватор	Сложена	Выпущена	Погрузчик	
A- Максимальная глубина копания	4600 mm	5800 mm	I- Расстояние между осью шарнира и центром передней оси	1460 mm
B- Максимальный вылет стрелы от задней оси	7000 mm	8100 mm	J- Угол разгрузки при подъеме ковша на полную высоту	59,2°
C- Максимальный вылет стрелы от качания	5700 mm	6800 mm	K- Высота разгрузки	2950 mm
D- Максимальная высота копания	5600 mm	6450 mm	L- Высота до разгрузки	3370 mm
E- Максимальная высота разгрузки	3850 mm	4700 mm	M- Высота до верхнего шарнира	3670 mm
F- Высота разгрузки	1800 mm	2650 mm	N- Максимальная дальность разгрузки	1125 mm
G- Угол поворота ковша	200,4°	200,4°	O- Минимальная дальность разгрузки	685 mm
H- Макс. высота пальца шарнира	4750 mm	5550 mm	P- Глубина опускания ковша	113 mm
			U- Угол разгрузки ковша	45°

- На иллюстрациях машины может быть изображено дополнительное оборудование, устанавливаемое по заказу, или может отсутствовать стандартное оборудование.
- Производитель оставляет за собой право внесения изменений в вышеприведенные спецификации без предупреждения.
- Пожалуйста установите связь с дилером Чукурова для определения возможности установки и использования другого дополнительного оборудования.



Стандартное оборудование

Система двигателя

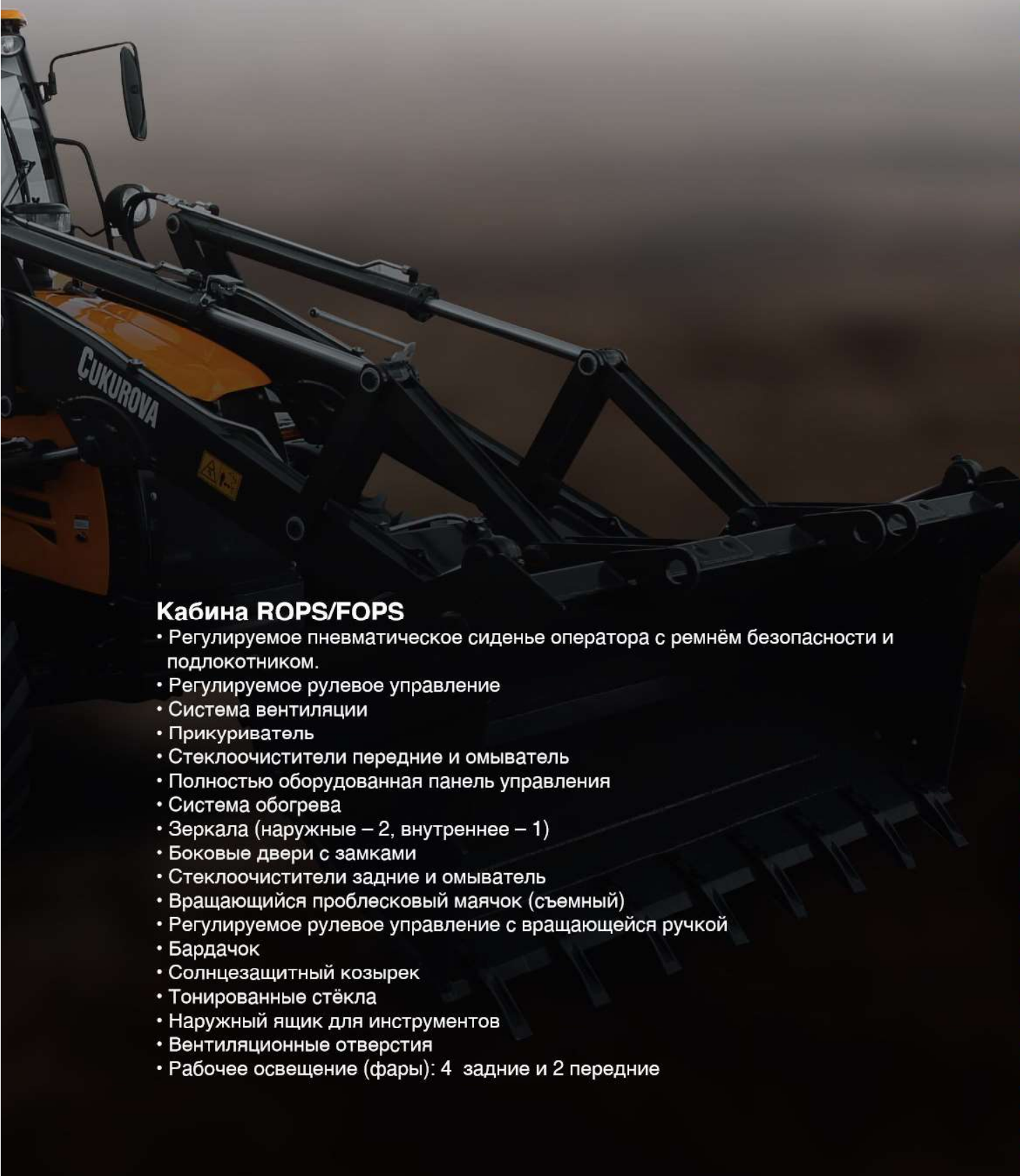
- Воздушный фильтр, сухого типа с радиальной заслонкой
- Индикатор загрязнения воздушного фильтра
- Теплообменник
- Турбонаддув

Электрическая система

- Сигнал заднего хода
- Аккумулятор 12 В, 120 Ач
- Передние фары
- Главный выключатель системы электрооборудования
- Звуковые и световые индикаторы по основным функциям
- Звуковой электрический сигнал

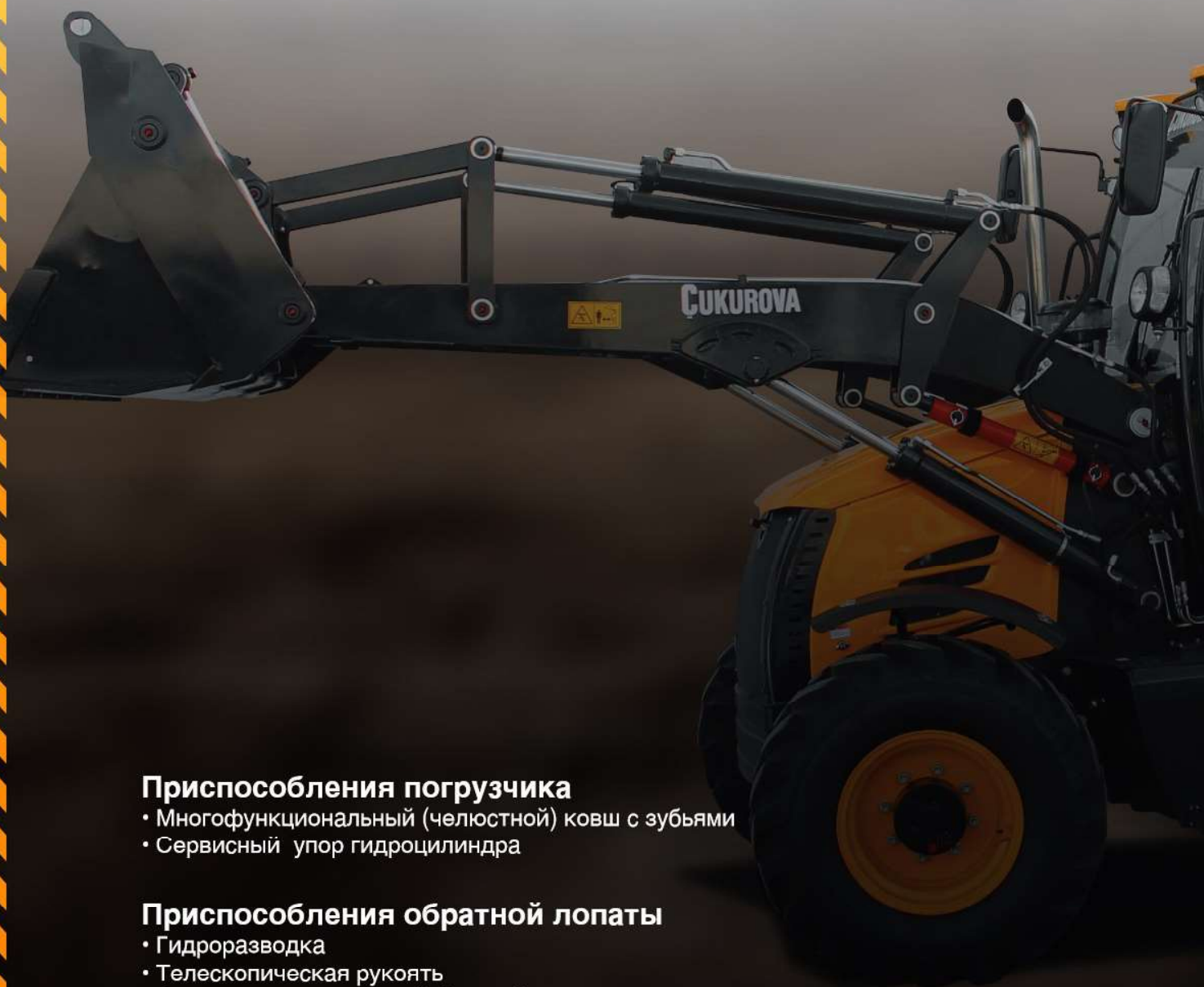
Привод на ведущие колеса

- Электро-гидравлически управляемый дифференциальный замок
- Защита кардана передней оси 4WD
- Передняя ось, дифференциал ограниченного трения
- Скорость передвижения 40 км/ч (полный привод)



Кабина ROPS/FOPS

- Регулируемое пневматическое сиденье оператора с ремнём безопасности и подлокотником.
- Регулируемое рулевое управление
- Система вентиляции
- Прикуриватель
- Стеклоочистители передние и омыватель
- Полностью оборудованная панель управления
- Система обогрева
- Зеркала (наружные – 2, внутреннее – 1)
- Боковые двери с замками
- Стеклоочистители задние и омыватель
- Вращающийся проблесковый маячок (съёмный)
- Регулируемое рулевое управление с вращающейся ручкой
- Бардачок
- Солнцезащитный козырек
- Тонированные стёкла
- Наружный ящик для инструментов
- Вентиляционные отверстия
- Рабочее освещение (фары): 4 задние и 2 передние



Приспособления погрузчика

- Многофункциональный (челюстной) ковш с зубьями
- Сервисный упор гидроцилиндра

Приспособления обратной лопаты

- Гидроразводка
- Телескопическая рукоять
- Электрогидравлический боковой замок
- Ковш, предназначенный для нормальных условий работы (600 мм)
- Гидрозамки стабилизаторов

Дополнительное оборудование

Погрузчик

- Сменный нож
- Электрогидравлическая система гашения колебаний (EHSS)
- Вилочное приспособление
- Гидравлическое быстросъемное устройство (Квик-Каплер)
- Механическое быстросъемное устройство (Квик-Каплер)
- Снегоуборочный отвал

Обратная лопата

- Гидравлический бур
- Гидравлический молот
- Тросовая блокировка задней стрелы
- Гидравлическое быстросъемное устройство (Квик-Каплер)
- Механическое быстросъемное устройство (Квик-Каплер)
- Вибротрамбовка
- Дополнительные ковши различных размеров - 300 мм, 400 мм, 800 мм, 1200 мм
- Планировочный ковш
- Копающий грейфер
- Трапециевидный ковш

Другие

- Воздухоочиститель
- Предпусковой подогреватель топлива
- Аксиально-поршневой насос (Rexroth)
- Фары (4 передние, 4 задние)
- Различные размеры топливных баков
- Светодиодное (LED) освещение
- Высокоамперный гелевый аккумулятор